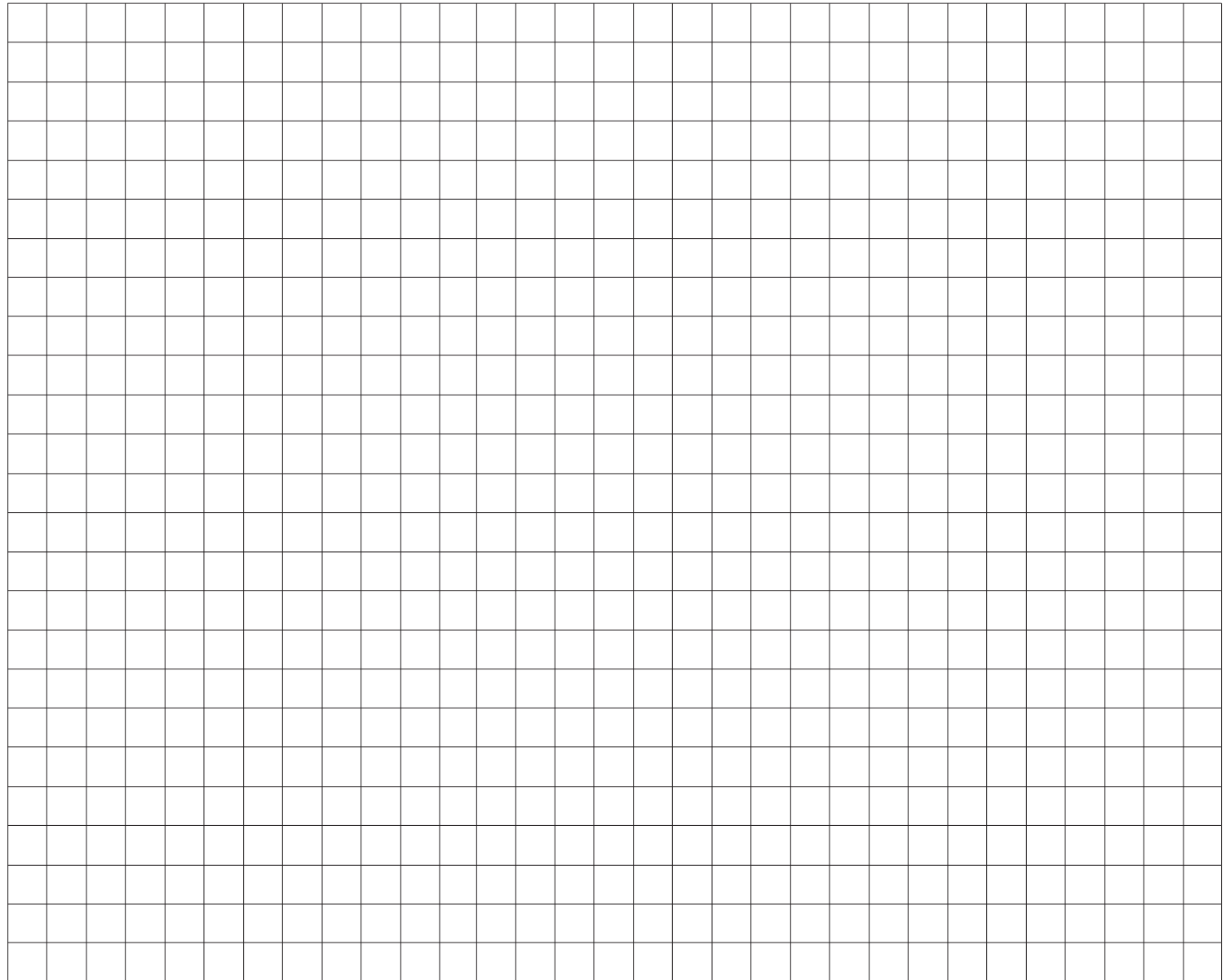
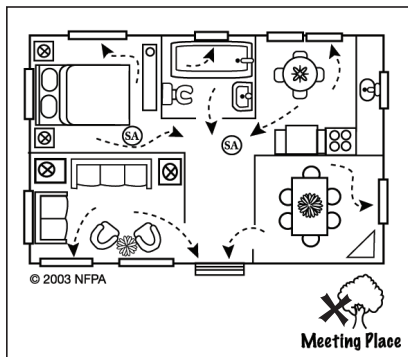


Mapa de escape de incendios

Siguiendo las instrucciones, dibujar su mapa de escape en la cuadrícula.

- Dibuje el diagrama de su vivienda lo mejor que pueda, incluyendo:
 - Puertas
 - Ventanas (si se pueden usar como salidas)
 - Escapes de incendios (si vive en un apartamento)
- Dibuje dos planos si su casa tiene 2 pisos
- Marque cada habitación
- Dibuje un círculo donde hay alarmas de humo.
- Dibuje dos vías de salida de cada habitación.
- Escriba "Salida" en cada vía de salida de la vivienda.
- Dibuje una "X" para marcar un lugar seguro para reunirse fuera de la vivienda.
- ¡Practique el escape de cada una de las habitaciones de su casa!

Ejemplo



Coloque el mapa de escape en un lugar donde sea visible, por ejemplo en el refrigerador o en una pizarra de anuncios.