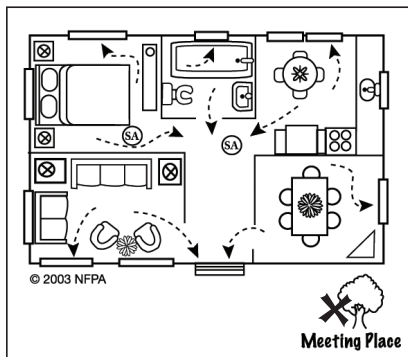


Mi plan de escape de incendios

Siguiendo las instrucciones, dibuje su plan de escape en la cuadrícula.

- Dibuje la distribución de su casa lo mejor que pueda y escriba el nombre de cada habitación. Incluya las:
 - Puertas
 - Ventanas (si pueden utilizarse como salidas)
 - Salidas de incendio (si se trata de un apartamento)
- Dibuje dos planos si su casa tiene de dos pisos.
- Dibuje un círculo donde hay detectores de humo. Escriba "DH" en cada círculo.
- Dibuje dos formas de salir de cada habitación. Escriba "Salida" en cada salida de la casa.
- Dibuje una "X" para marcar un lugar seguro de reunión en el exterior.
- Practique este plan de escape a menudo con su familia.

Ejemplo



Cuelgue su plan de escape en un lugar visible como el refrigerador o en un tablón de anuncios.